

# KONTROLNE VAGE

**SW** vodootporna vaga

**i**

**SW II**

**UPUTE ZA KORIŠTENJE**

SW/SW II V1.00 – 1.04 Srpanj 2013\_HR

# SADRŽAJ

<b>1. UVOD</b>	<b>2</b>
<b>2. GLAVNE TEHNIČKE SPECIFIKACIJE</b>	<b>2</b>
<b>3. INSTALACIJA</b>	<b>5</b>
3.1 RASPAKIRANJE	5
3.2 POSTAVLJANJE U VODORAVNI POLOŽAJ	5
3.3 BATERIJSKO NAPAJANJE	5
3.4 INSTALACIJA	6
<b>4. TIPKOVNICA I UREĐAJI</b>	<b>7</b>
4.1 FUNKCIJE TIPKI	7
4.2 FUNKCIJE UREĐAJA	7
<b>5. SIMBOLI NA LCD DISPLEJU</b>	<b>7</b>
<b>6. RAD S VAGOM</b>	<b>9</b>
6.1 UKLJUČIVANJE / ISKLJUČIVANJE	9
6.2 NULIRANJE VAGE	9
6.3 FUNKCIJA TARE	9
6.4 JEDINICA MJERE	9
6.5 POSTAVLJANJE POZADINSKOG OSVIJETLJENJA	9
<b>7. PORUKE KVARA</b>	<b>10</b>
<b>UPUTE ZA RECIKLIRANJE</b>	<b>10</b>
<b>IZJAVA O SUKLADNOSTI</b>	<b>10</b>
<b>JAMSTVO</b>	<b>10</b>

## 1. UVOD

Ovo upustvo je napravljeno da Vam pomogne instalirati i naučiti sve funkcije vage.



### UPOZORENJE



Vaga se treba postaviti na podlogu koja neće narušiti točnost mjerenja.

Izbjegavajte visoke temperature. Ne postavljajte vagu direktno na sunce ili blizu ventilatora od klimatizacije.

Izbjegavajte neadekvatne stolove. Stol ili pod moraju biti stabilni, čvrsti i bez vibracija. Ne postavljajte vagu blizu strojeva koji proizvode vibracije.

Izbjegavajte nestabilni izvor napajanja. Ne koristite vagu blizu veliki potrošača električne energije kao što su aparati za zavarivanje ili veliki motori.

Izbjedavajte visoku vlagu koja može prouzročiti kondenzaciju.

Izbjegavajte direktan kontakt s vodom. Ne prskajte i ne uranjajte vagu u vodu. (model **SW II**)

Izbjegavajte propuh od ventilatora ili otvorenih vrata. Ne postavljajte vagu blizu otvorenog prozora.

Održavajte vagu čistom.

Ne odlažite robu na vagu kada se one ne koristi.

Kada se vaga koristi sa adapterom, **ne zadovoljava** uvijete IP 65 zaštite (samo model **SW**)

IP 6 5



Zaštita od uranjanja u vodu

Zaštita od prodora prašine

IP Code ( Međunarodna ocjena zaštite ) IEC 60529

## 2. GLAVNE TEHNIČKE SPECIFIKACIJE

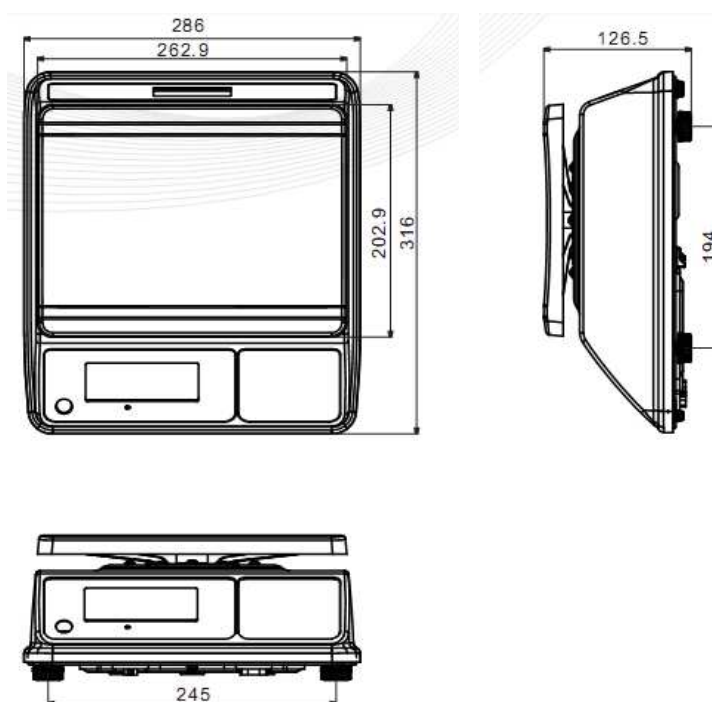
Model	Nosivost (kg)	Podjeljak (g)	Zaštita
SW-6k-M	6	2	Vodonepropusna IP65
SW-15k-M	15	5	Vodonepropusna IP65
SW-30k-M	30	10	Vodonepropusna IP65
SW-6k-MR	3/6	1/2	Vodonepropusna IP65
SW-15k-MR	6/15	2/5	Vodonepropusna IP65
SW-30k-MR	15/30	5/10	Vodonepropusna IP65
SW-II-3k-M	3	1	IP54
SW-II-6k-M	6	2	IP54
SW-II-15k-M	15	5	IP54
SW-II-30k-M	30	10	IP54
SW-6k-MR	3/6	1/2	IP54
SW-15k-MR	6/15	2/5	IP54
SW-30k-MR	15/30	5/10	IP54

**SW vage** su vodootporne vage, pogodne su za sanitarne primjene i općenito vaganje, IP 65 tehnologija.

**SW II** su vage isti karakteristika ali bez vodonepropusne zaštite

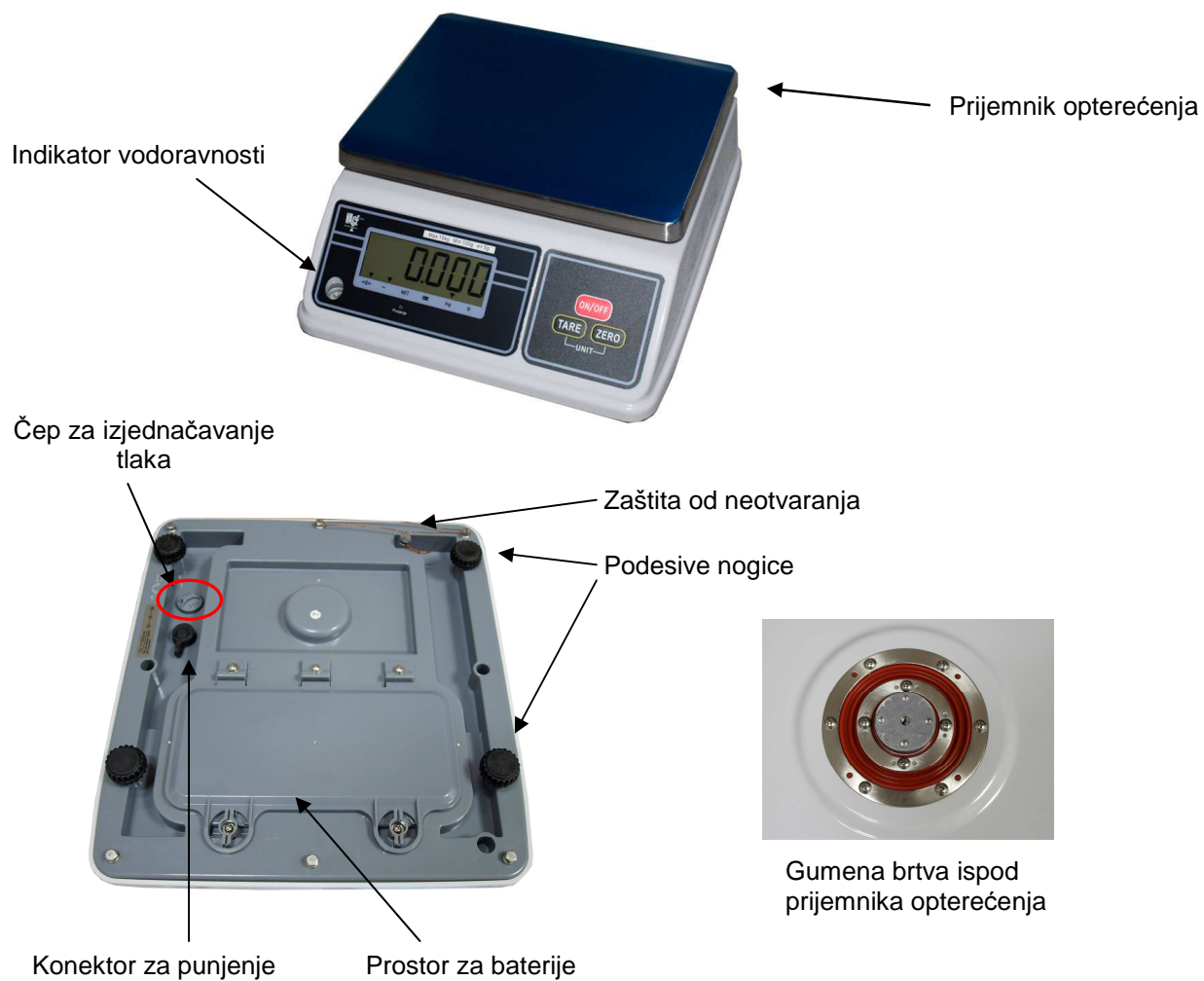
#### Zajedničke karakteristike:

- ABS plastično kućište
- Super niska potrošnja energije
- Punjive baterije osiguravaju 70 sati kontinuiranog rada (bez pozadinskog osvjetljenja)
- Veliki 25 mm LCD displej sa LED pozadinskim osvjetljenjem.
- Napajanje: Adaptor 12V/500mA, Punjive baterije 6 V/ 3.2 Ah
- Dimenzije: 290 mm x 320 mm x 130 mm
- Bruto masa oko 2,8 kg



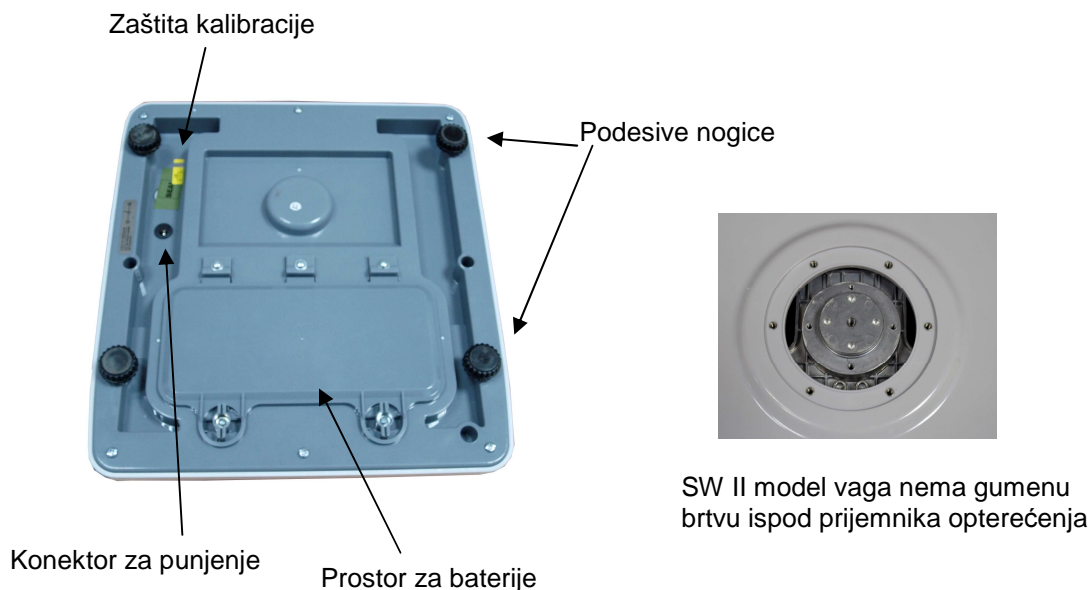
#### Dimenzije SW i SW II vaga

Izgled SW vodoopornih vaga



Izgled SW II vaga





### 3. INSTALACIJA

#### 3.1 RASPAKIRANJE

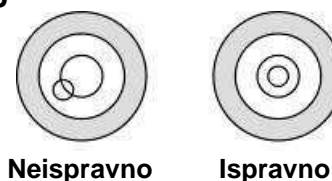
Pažljivo odpackirajte vagu vodeći računa da nije oštećena i da su svi dijelovi uključeni.

- Izvadite vagu iz kartonske kutije.
- Uklonite zaštitni pokrov i spremite pakiranje za slučaj da će te trebati transportirati vagu kasnije.
- Provjerite vagu i uređaj da nema oštećenja.
- Uvjerite se da su svi dijelovi na broju:

- Vaga
- Punjač 220 V
- Prijemnik opterećenja
- Upute za korištenja

#### 3.2 POSTAVLJANJE U VODORAVAN POLOŽAJ

Postavite vagu na ravnu i tvrdnu površinu  
 Provjerite libelu (pokazivač nagiba). Ako mjehurić nije u centru, izvršite podešavanje pomoću podesivih nogica sve dok mjehurić ne dođe u centar. (vidite sliku)



**Sve nogice moraju biti čvrsto oslonjene na podlogu.** Pažljivo provjerite da li su sve nogice oslonjene na podlogu i da li je vaga stabilna ako se opteretite kutovi. (Ako pojedina nogica nije dobro podešena, moći će se relativno lako okretati bez obzira na opterećenje na platformi.)

#### 3.3 BATERIJSKO NAPAJANJE

Za punjenje baterija ukopčajte konektor u odgovarajuću utičnicu s donje strane vage a punjač u odgovarajuću utičnicu 240 V. Vaga ne treba biti uključen.

Baterije bi se trebale puniti 12 sati za puni kapacitet.

Na prednjoj strani pokaznog uređaja LED „**Punjenje**“ pokazuje status punjenja baterija. Kada je pokazni uređaj ukopčan na napajanje, interne baterije će se puniti. Ako je LED zelene boje, baterije su potpuno pune. Ako je LED crvene boje, baterije su prilično ispražnjene, ako je LED žute boje baterije se pune.

Nemojte koristiti drugi tip punjača osim onoga dobijenog s vagom.

Ako vrijeme rada s baterijama postane kratko i neprihvatljivo, kontaktirajte ovlaštenog distributera.

### 3.4 INSTALACIJA

Za **SW** modele vage, s donje strane vage postoji čep za izjednačavanje tlaka.

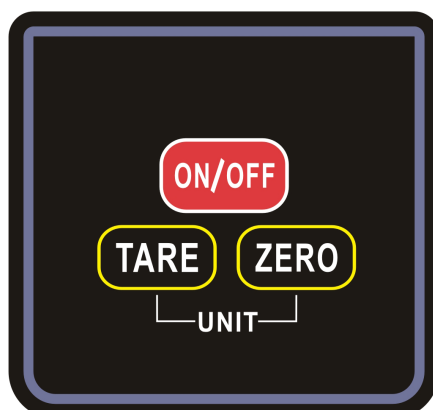
Kada se vaga pere i radi vrlo vlažnim uvjetima, čep za izjednačavanje treba biti zatvoren (zavijen u desnu stranu) i konektor za punjenje začepljen.

Nakon pranja za ispravno vaganje trebate otvoriti čep (odviti u lijevu stranu)



- Postavite vagu na ravnu i tvrdnu podlogu
- Ukopčajte konektor u odgovarajuću utičnicu s donje strane vage a punjač u odgovarajuću utičnicu 240 V.
- Pritisnite tipku **ON / OFF** za uključivanje vage. Ako želite isključiti vagu pritisnite tipku ponovno.
- Na displeju će se prikazati verzija programa i početi će samotestiranje vage.
- Nakon samotestiranja vaga će ući u normalni mod vaganja.
- Pričekajte najmanje 15 minuta da se vaga zagrije i stabilizira prije početka mjerenja. Možete početi s mjerenjem.

## 4. TIPKOVNICA I UREĐAJI



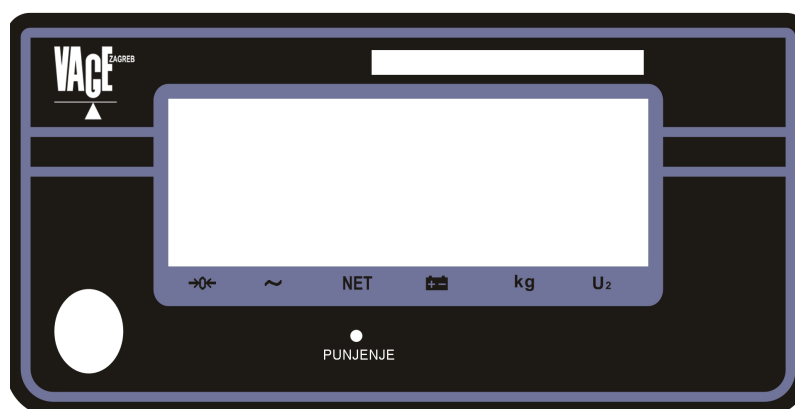
### 4.1 FUNKCIJE TIPKI

VAGA	FUNKCIJA
ON / OFF	- Uključivanje / isključivanje vage
TARE	- Vršiti tariranje vage
ZERO	- Vršiti nuliranje vage

### 4.2 FUNKCIJE UREĐAJA

VAGA	FUNKCIJA
Punjenje	Prikazuje da se baterije pune.


## 5. SIMBOLI NA LCD DISPLEJU





## FUNKCIJE SIMBOLA

LCD displeji imaju simbole koji prikazuju status. Značenje simbola je opisano u donjoj tablici.

<b>SIMBOL</b>	<b>FUNKCIJA</b>
→0←	Simbolizira da je nada na nuli (prazna)
~	Simbolizira da je pokazivanje nestabilno
<b>NET</b>	Simbolizira da se prikazuje neto masa
	Simbolizira da je baterija prazna.
<b>kg / g</b>	Simbolizira trenutnu jedinigu mjere.

## 6 RAD S VAGOM

*Prije početka rada s vagom pričekajte najmanje 15 minuta da se vaga zagrije i stabilizira.*

### 6.1 UKLJUČIVANJE / ISKLJUČIVANJE

Uključite vagu pritiskom na tipku „**ON / OFF**“. Na displeju će se prikazati verzija programa i početi će samotestiranje vage.

Nakon samotestiranja vaga će ući u normalni mod vaganja.

Ako želite isključiti vagu, pritisnite tipku „**ON / OFF**“ ponovno.

### 6.2 NULIRANJE VAGE

Ako na vagi nema robe, a displej prikazuje masu različitu od nule, pritisnite tipku „**ZERO**“ za nuliranje vage (na displeju će se prikazati simbol  $\rightarrow 0 \leftarrow$ ). Ako je masa veća od konfiguriranog postotka maksimalne nosivosti vage, pojaviti će se poruka „Err 4“).

### 6.3 FUNKCIJA TARE

Nulirajte vagu ako je potrebno pritiskom na tipku „**ZERO**“. Simbol  $\rightarrow 0 \leftarrow$  će se prikazati na displeju.

Postavite kontejner na prijemnik opterećenja. Masa kontejnera će se prikazati na displeju.

Za tariranje vage pritisnite tipku „**TARE**“ kada je masa na vagi stabilna (simbol „ $\sim$ “ na displeju). Masa na vagi je memorirana kao vrijednost tare i oduzeta od vrijednosti na displeju. Na displeju se prikazuje vrijednost nula i simbol „**NET**“. Kada se na prijemnik opterećenja doda roba, na displeju će se prikazati samo masa robe.

Kada se kontejner ukloni s prijemnika opterećenja na displeju će se prikazati negativna vrijednost tare.

Za poništavanje tare, uklonite masu s prijemnika opterećenja i pritisnite tipku „**TARE**“.

### 6.4 JEDINICA MJERE

Za izmjenu jedinice mjere iz **kg** u **g** i obrnuti, pritisnite tipku „**TARE**“ i „**ZERO**“ zajedno.

### 6.5 POSTAVLJANJE POZADINSKOG OSVIJETLJENJA

U normalnom načinu vaganja, pritisnite i držite tipku „**ZERO**“, na displeju će se prikazati poruka

**bt –AU**

Pritisnite tipku „**TARE**“ za izmjenu.

- **bt-AU**            - Pozadinsko osvjetljenje radi automatski
- **bt-oF**            - Pozadinsko osvjetljenje isključeno

## 7. PORUKE KVARA

PORUKE KVARA	OPIS	RJEŠENJE
--oL--	Preopterećenje	Uklonite opterećenja s vage
Err 4	Pogreška postavljanja nule	Pogreška se javlja kod uključanja ili kada je pritisnuta tipka ZERO, a masa na vagi je bila veća od dopuštene (programirane) mase. Uklonite preveliku masu s vage i pokušajte ponovno.
Err 5	Pogreška tipkovnice	Tipkovnica je oštećena ili neispravna.

## UPUTE ZA RECIKLIRANJE



simbol prekrížene kante za otpad na opremi znači da se proizvod na kraju njegovog korištenja mora odvojeno pohraniti od ostalog otpada. Radi toga, kada se uređaj prestane koristiti, korisnik ga mora pohraniti na prikladno mjesto, koje je određeno za elektronički otpad, ili ga može vratiti proizvođaču ukoliko mu je potreban uređaj istog tipa. Uređaj se mora adekvatno reciklirati, te odložiti prema običajima očuvanja okoliša kako bi se izbjegli mogući negativni efekti na okoliš, zdravlje i recikliranje materijala od kojih je napravljen uređaj. Protupravan odnos prema uređaju od strane korisnika uzrokovat će kazne određene trenutnim regulativama.

## IZJAVA O SUKLADNOSTI

Ovaj uređaj je sukladan s bitnim standardima i normama koje se odnose na Europske zakone.

## JAMSTVO

- Jamstveni rok za vagu iznosi 12 mjeseci.
- Isporučitelj se obvezuje da će u jamstvenom roku otkloniti sve nedostatke ili kvarove na vagi, a ukoliko to ne bude moguće, zamijeniti će neispravne dijelove ili cijelu vagu s novom.
- Kupac snosi troškove dopreme i otpreme vage do ovlaštenog servisa ili Isporučitelja.
- Ako se zahtjeva popravak vage na mjestu korištenja, Kupac snosi troškove putovanja, rada, smještaja za servisere.
- Kvarovi koji nisu uključeni u jamstvenu obvezu, Isporučitelj će izvršiti na trošak Kupca prema važećem cjeniku Isporučitelja.

## JAMSTVO NE PRIZNAJEMO

- u slučaju kvarova nastalih višom silom (poplava, požar, udar groma),
- zbog nepravilne uporabe vage,
- ako je vaga otvarana od strane neovlaštene osobe ili servisa,
- ako je u opremi korišten neodgovarajući potrošni materijal,
- u slučaju mehaničkog oštećenja od strane Kupca.

### Proizvođač:



#### **VAGE d.o.o.**

Koledovčina 2A  
HR-10000 Zagreb  
Tel.: ++ 385 1 24 52 040  
Fax: ++ 385 1 24 52 056  
E-mail: [info@vage.hr](mailto:info@vage.hr)  
[www.vage.hr](http://www.vage.hr)